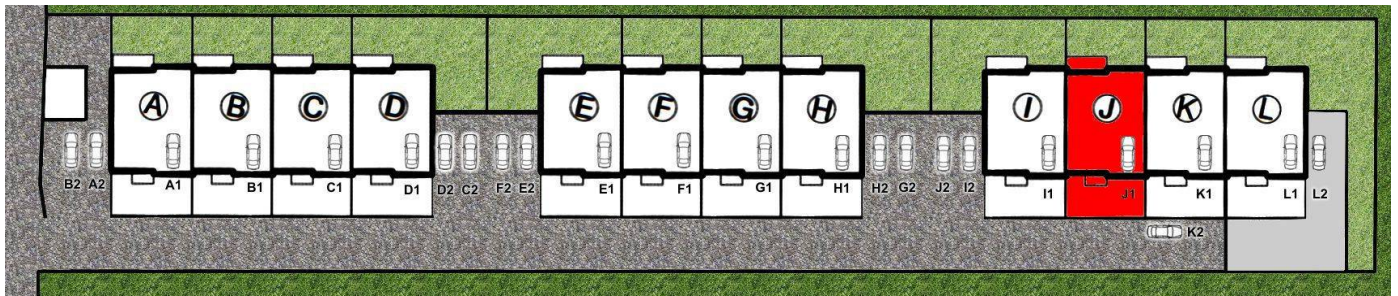


Działka / Dom nr - J



Powierzchnia użytkowa budynku : 118,49 m²

Powierzchnia działki : 144,83 m²

Powierzchnia zabudowy : 75,46 m²

Dojścia / dojazdy i powierzchnie utwardzone : 37,42 m²

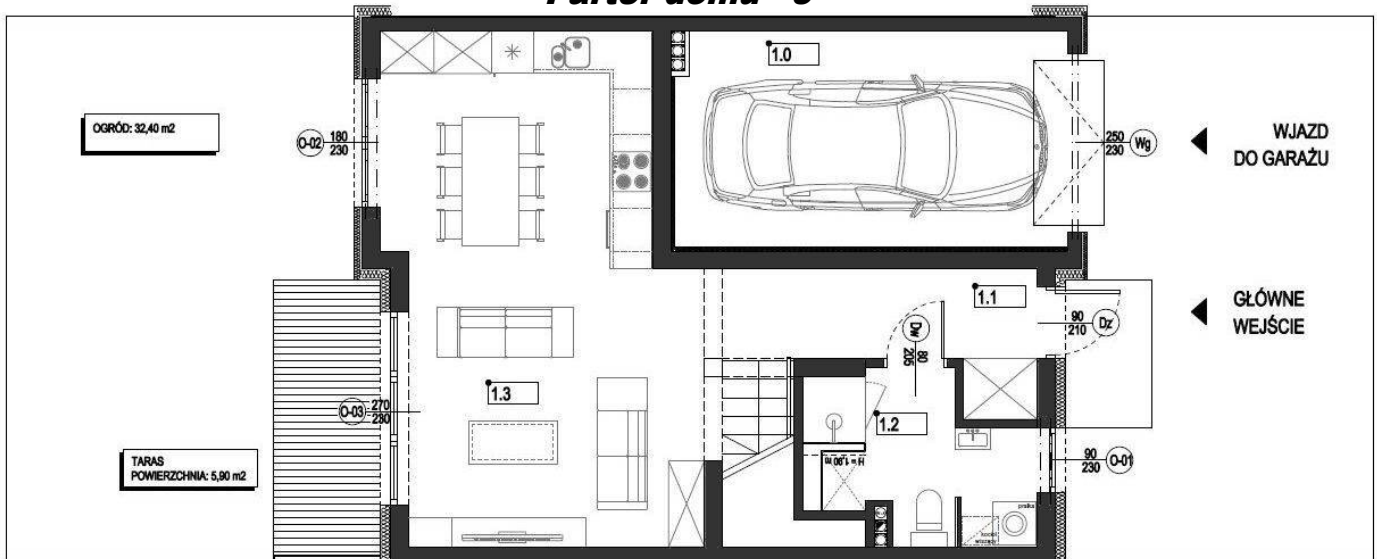
Taras : 5,84 m²

Projektowana powierzchnia terenu biologicznie czynnego : 31,95 m²





Parter domu - J

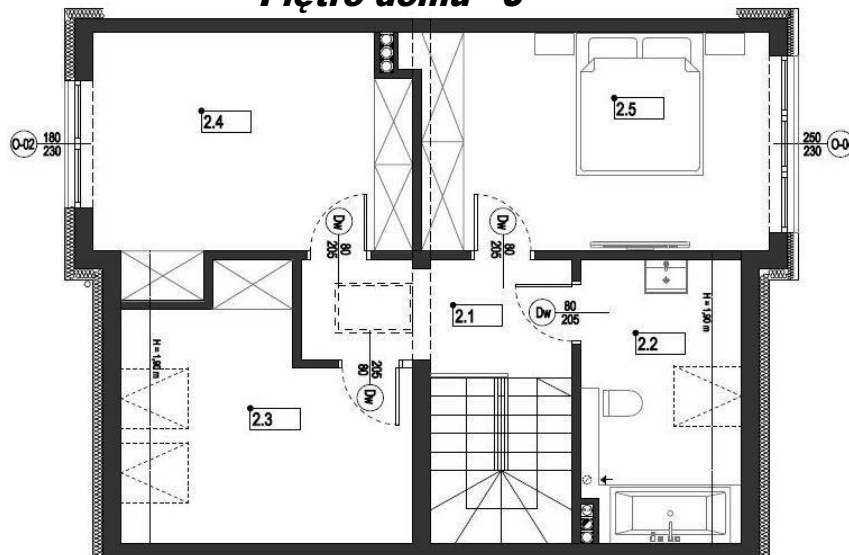


Zestawienie powierzchni całkowitej parteru domu – J

Nr.	Nazwa pomieszczenia	Powierzchnia [m ²]
1.0	Garaż	16,52
1.1	Komunikacja	11,65
1.2	Łazienka / kotłownia	5,76
1.3	Aneks / salon	28,90

Razem : 62,83 m²

Piętro domu - J



Zestawienie powierzchni całkowitej piętra domu – J

Nr.	Nazwa pomieszczenia	Powierzchnia [m ²]
2.1	Komunikacja	5,88
2.2	Łazienka	7,96
2.3	Pokój	12,22
2.4	Pokój	14,25
2.5	Pokój	15,35

Razem : 55,66 m²